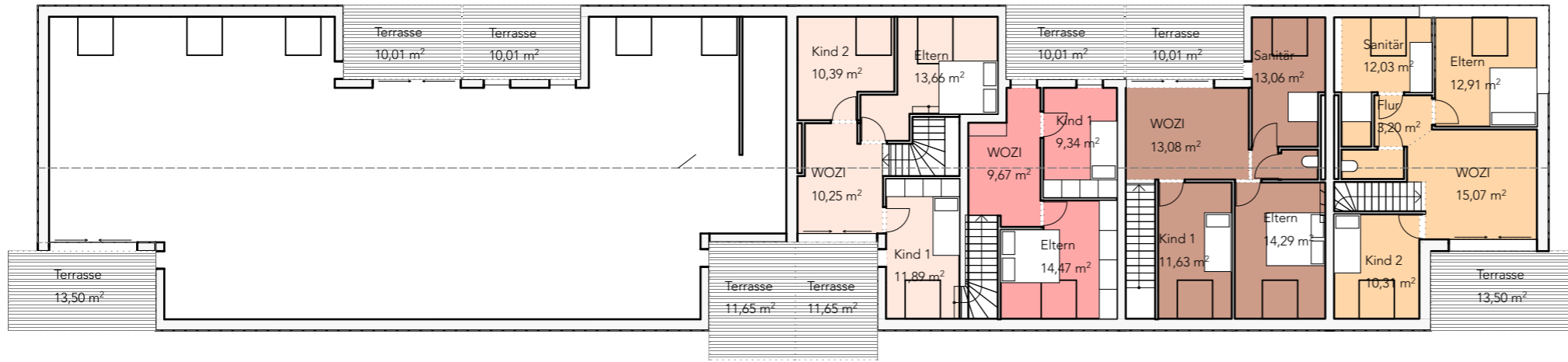
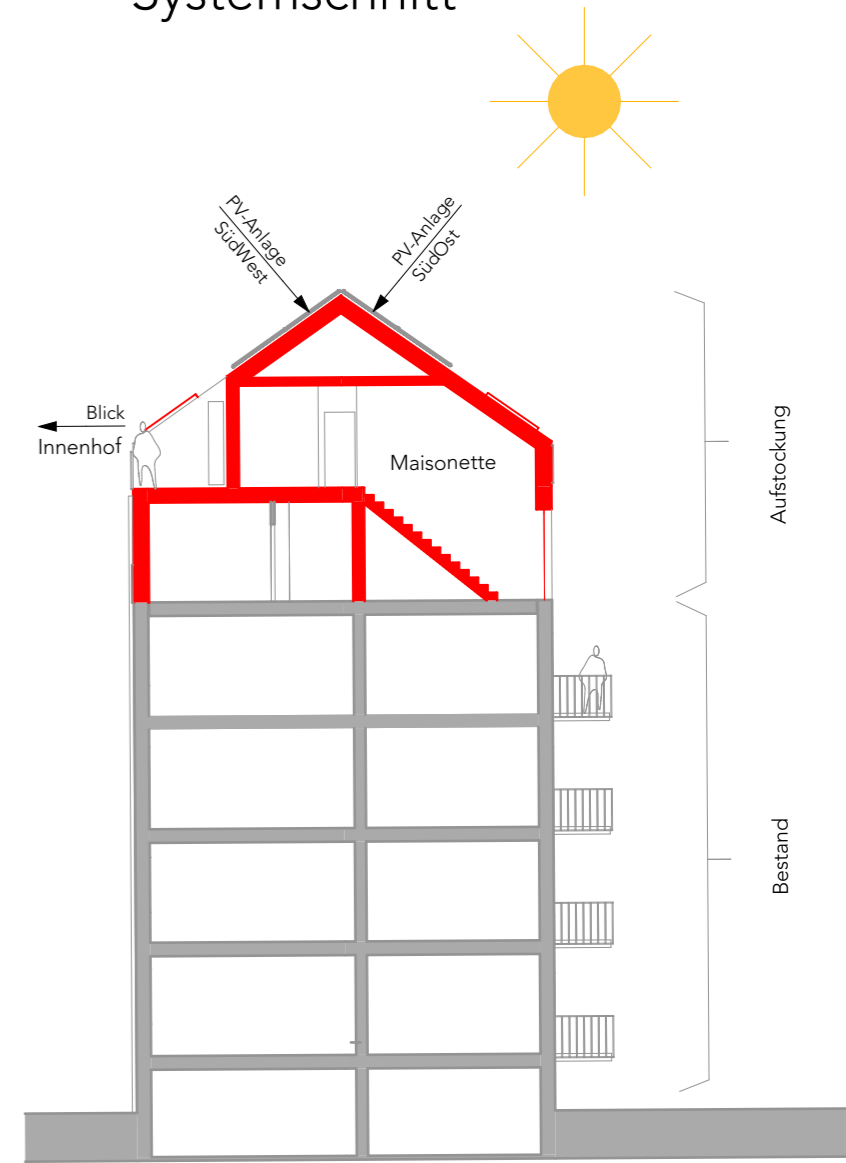




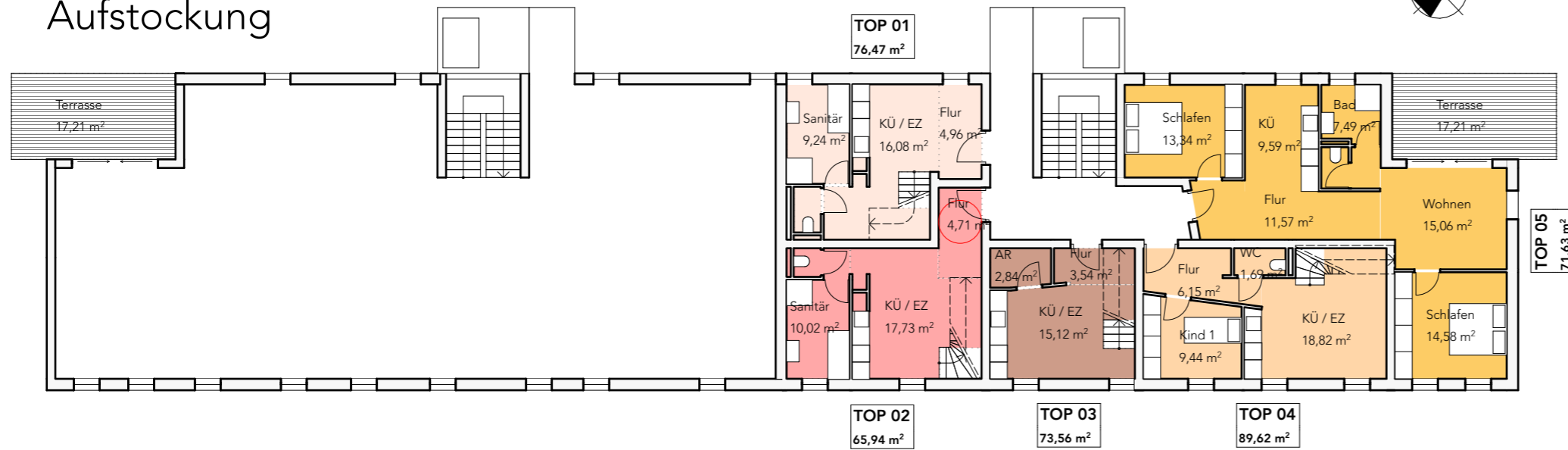
Dachgeschoss



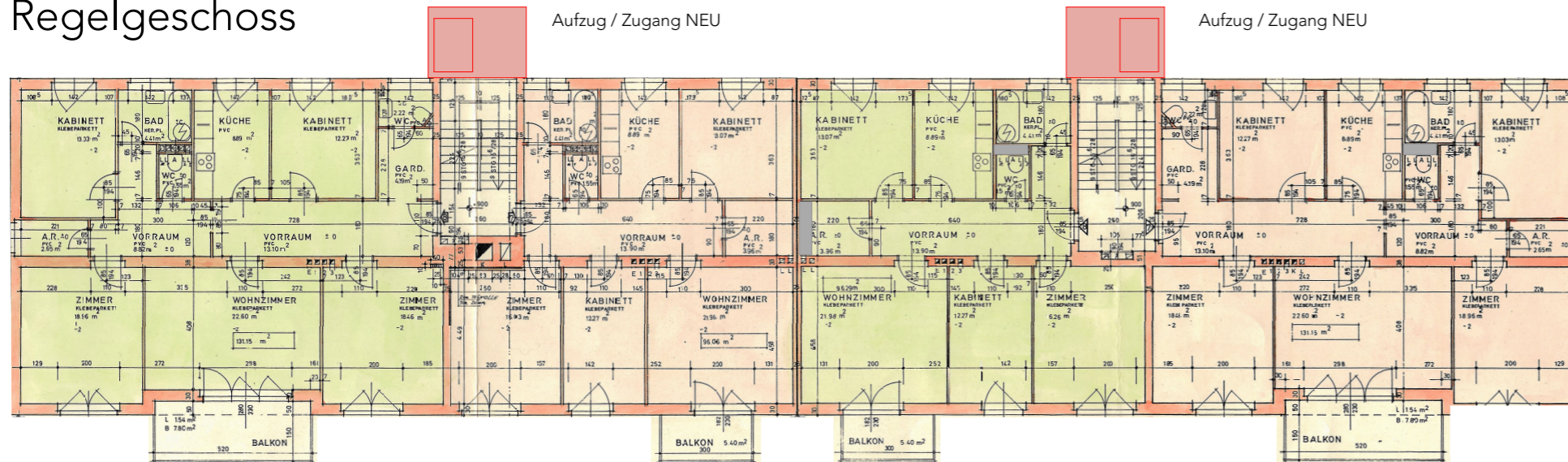
Systemschnitt



Aufstockung



Regelgeschoss



Schnitt_Wilhelm Raabe Gasse

framework

architektur + tischlerei

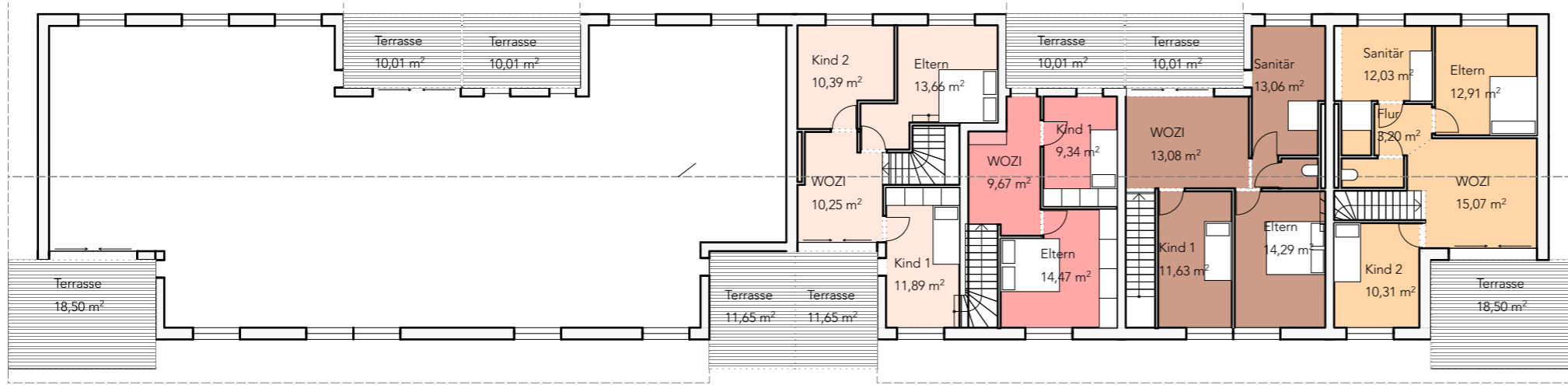
architektur, tischlerei, möbelbau, gutachten, konzepte, 3D visualisierung, innenarchitektur, drohnenaufnahmen, 3D modellierung

ZT ARCHITEKT
DI Walter Radl
0699 18154965

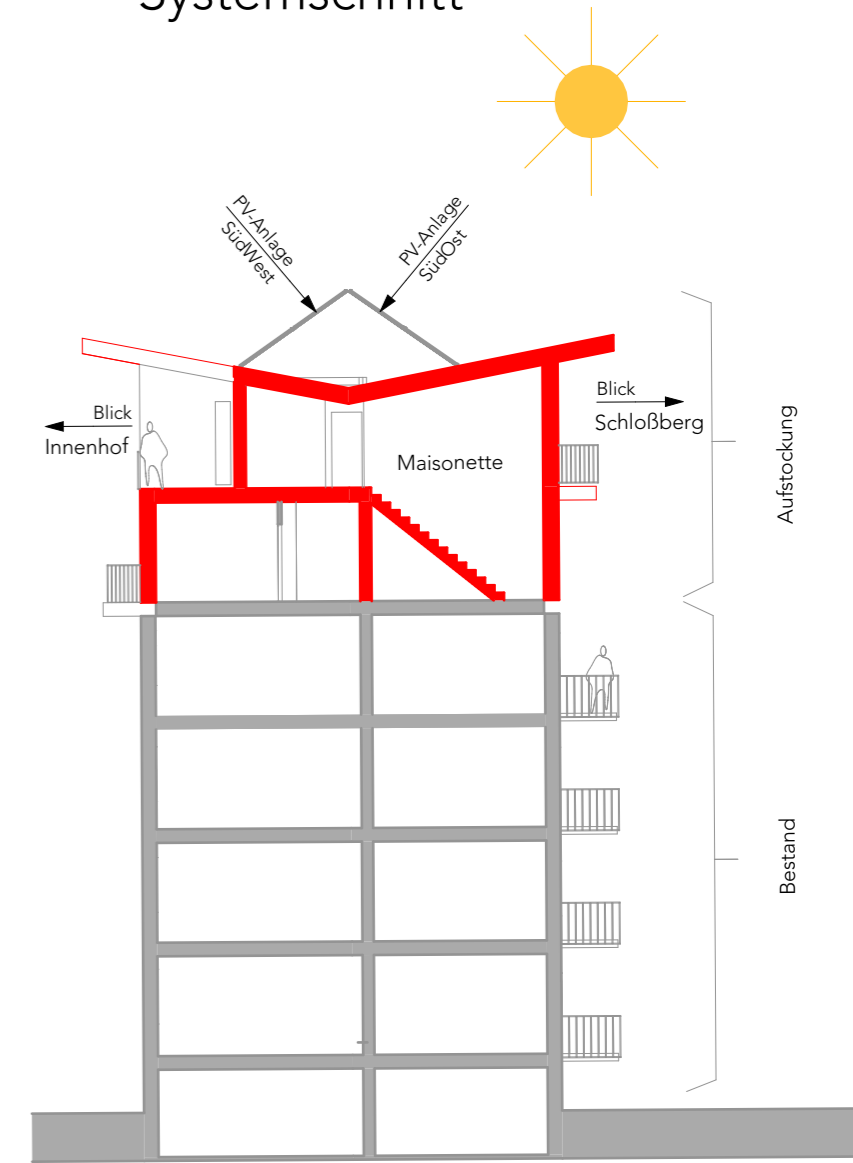
www.framework.at
office@framework.at

by framework

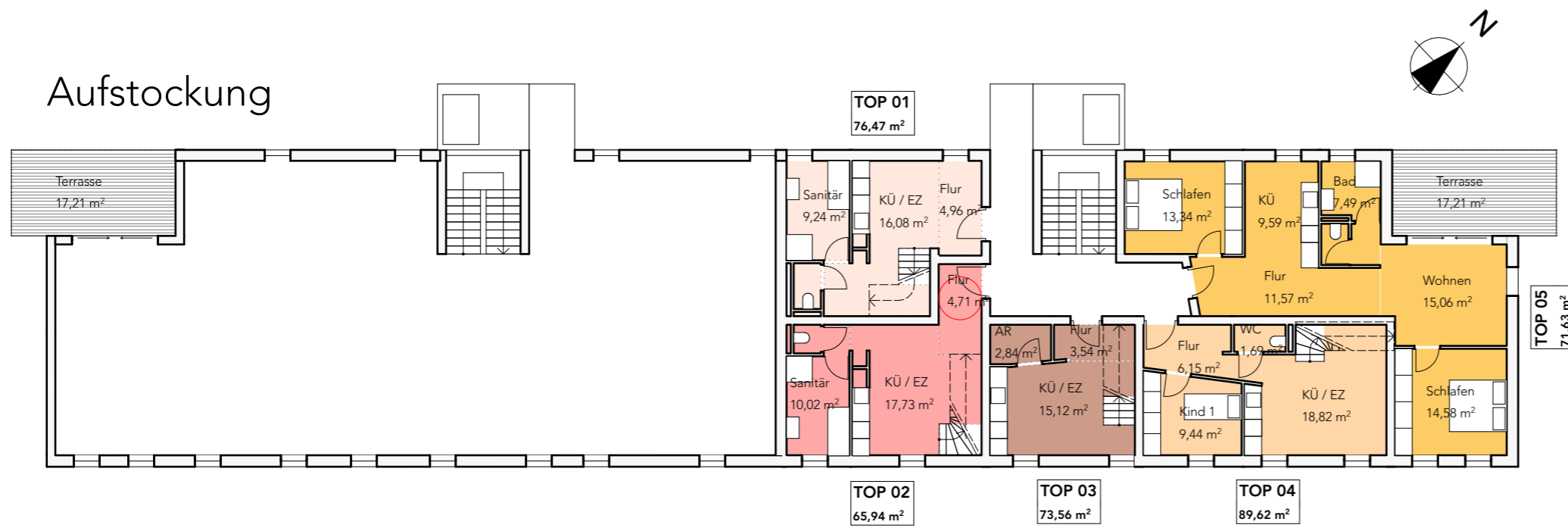
Dachgeschoss



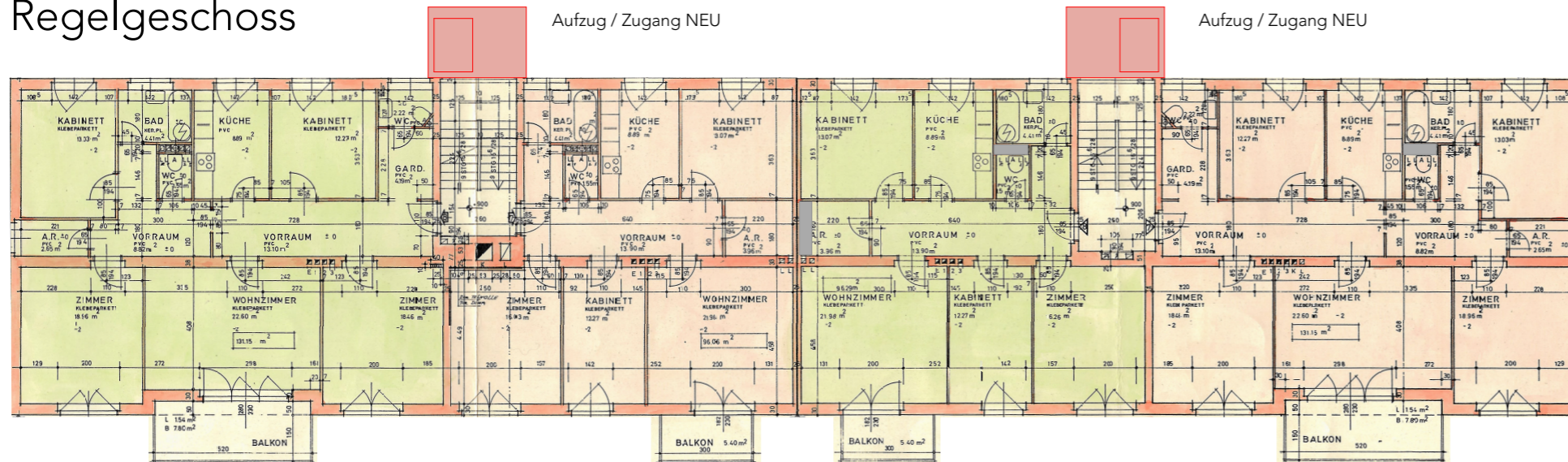
Systemschnitt



Aufstockung



Regelgeschoss



Schnitt_Wilhelm Raabe Gasse

framework

architektur + tischlerei

architektur, tischlerei, möbelbau, gutachten, konzepte, 3D visualisierung, innenarchitektur, drohnenaufnahmen, 3D modellierung

ZT ARCHITEKT

DI Walter Radl

0699 18154965

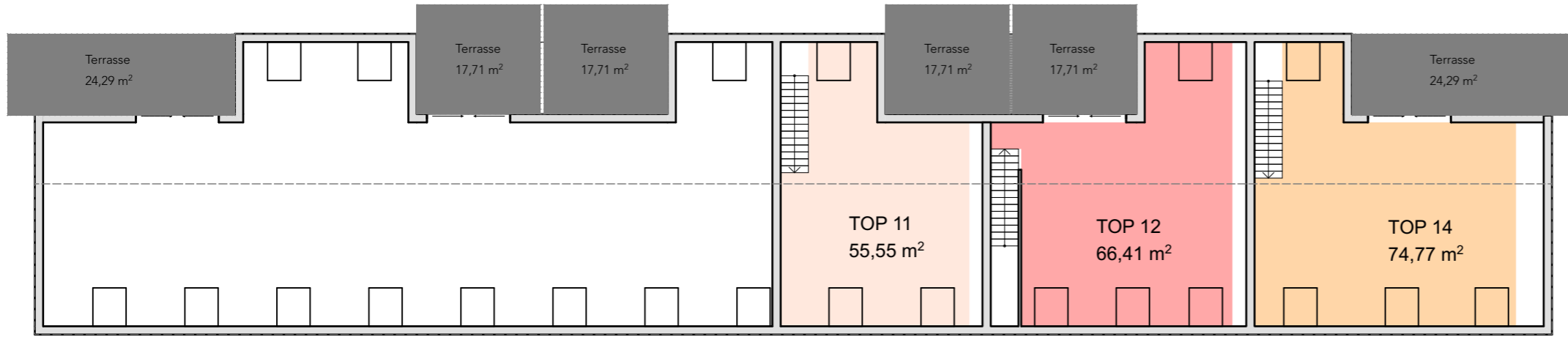


www.framework.at

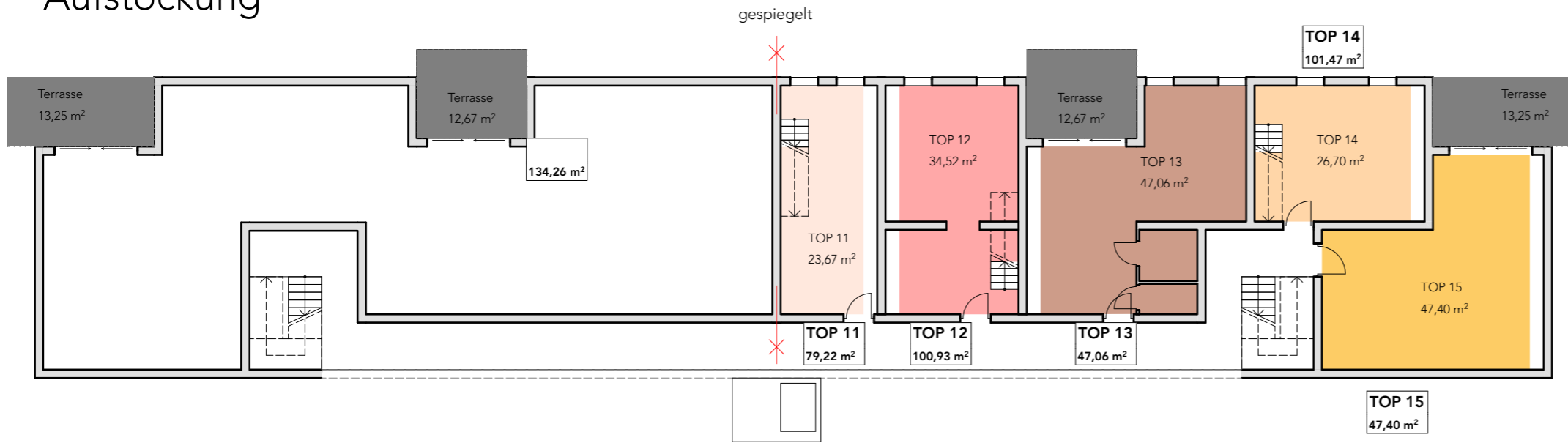
office@framework.at

by framework

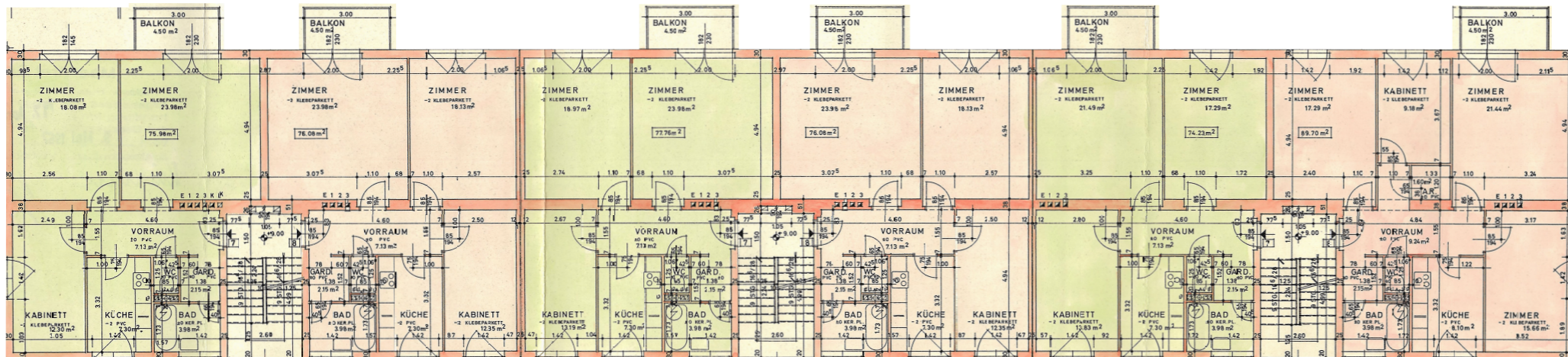
Dachgeschoss



Aufstockung



Regelgeschoss



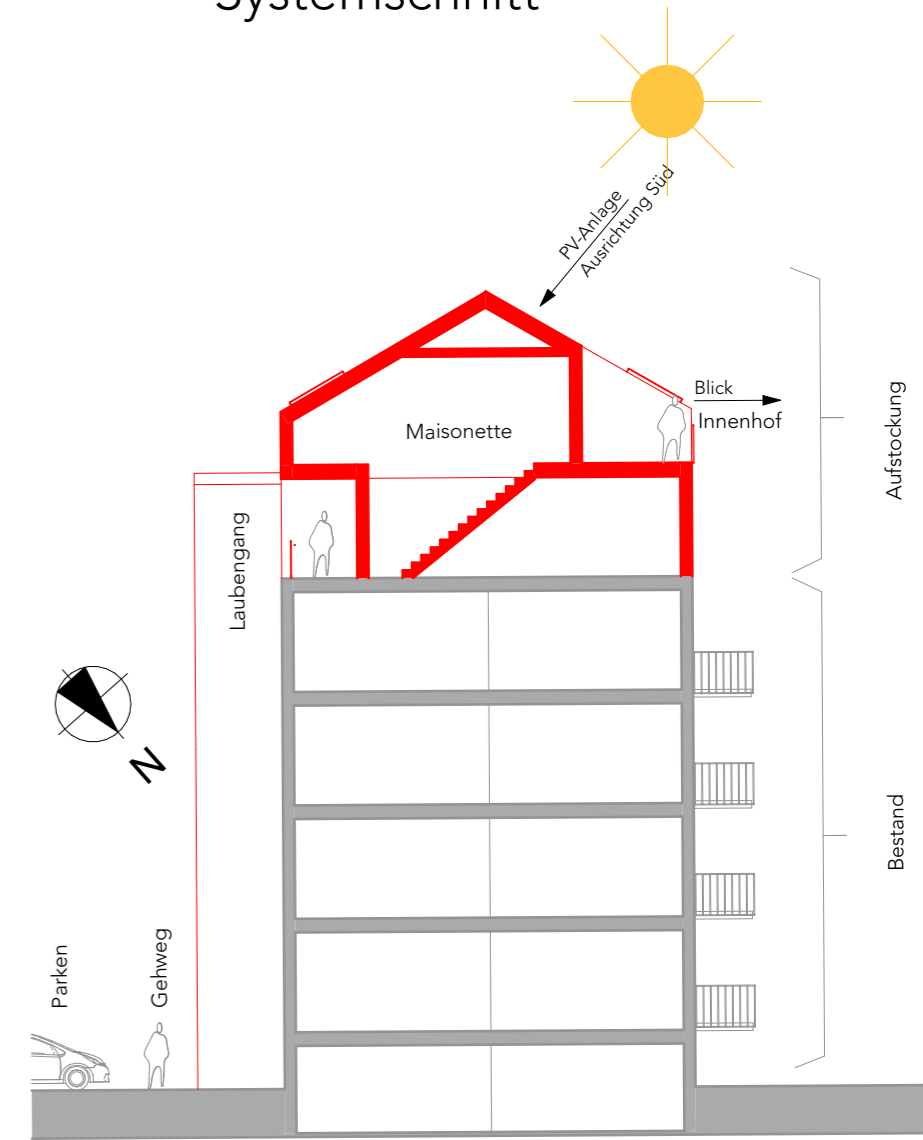
Carnerigasse 1 / Zugang ↑

Carnerigasse 3 / Zugang →

Aufzug / Zugang NEU

Carnerigasse 3 / Zugang ↑

Systemschnitt



framework

architektur + tischlerei

architektur, tischlerei, möbel-
bau, gutachten, konzepte, 3D
visualisierung, innenarchitek-
tur, drohnenaufnahmen, 3D
modellierung

ZT ARCHITEKT

DI Walter Radl

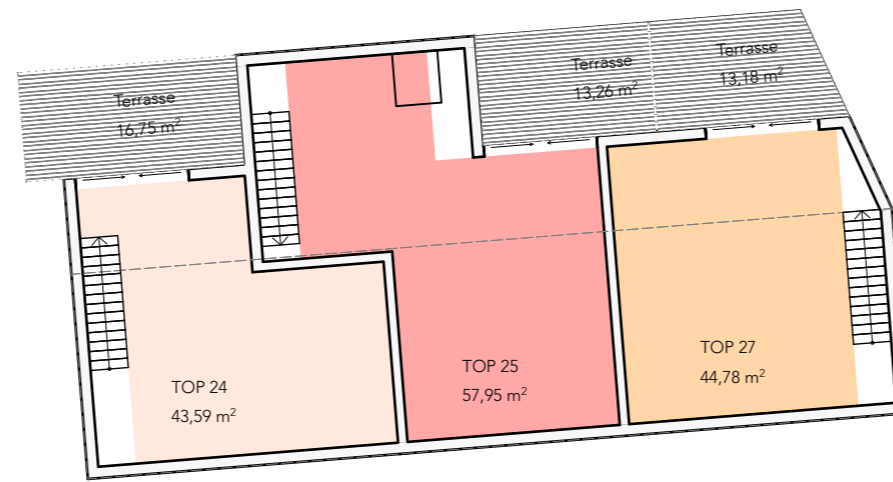
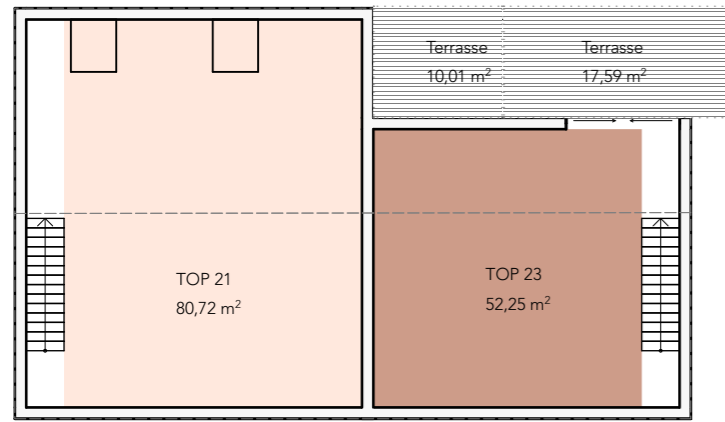
0699 18154965

www.framework.at

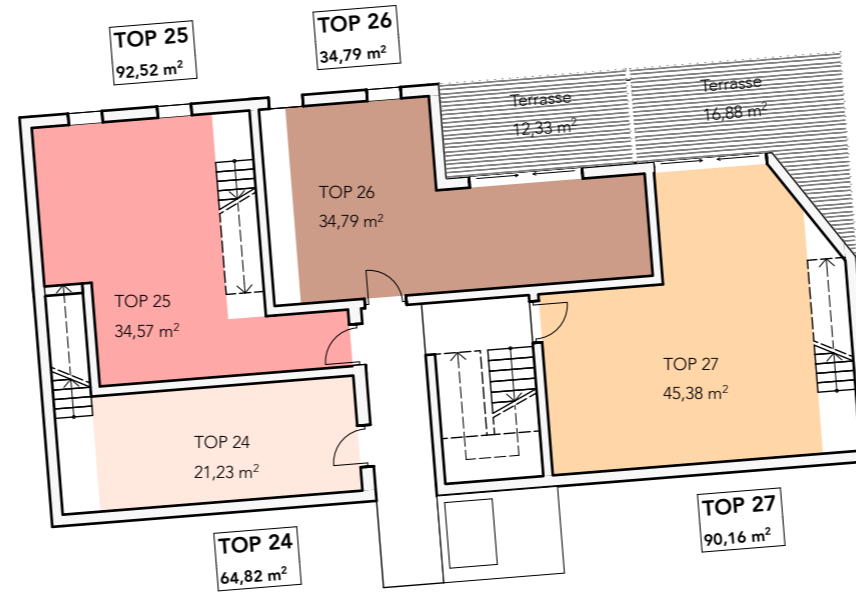
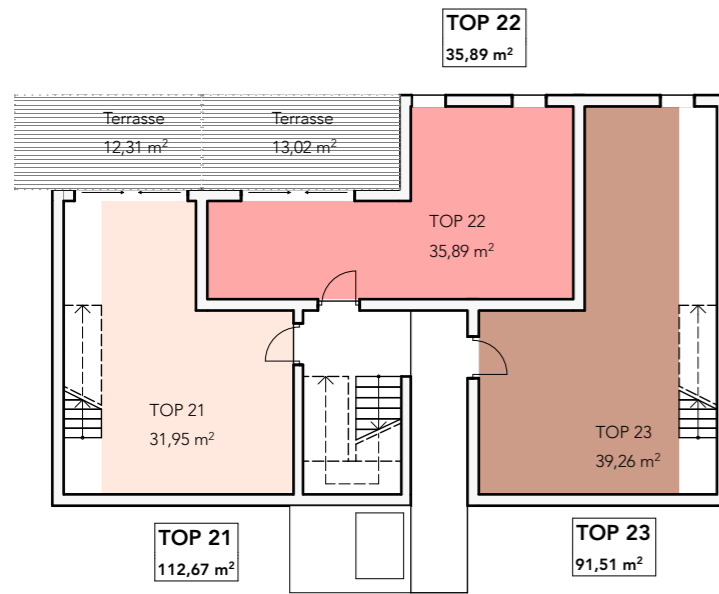
office@framework.at

by framework

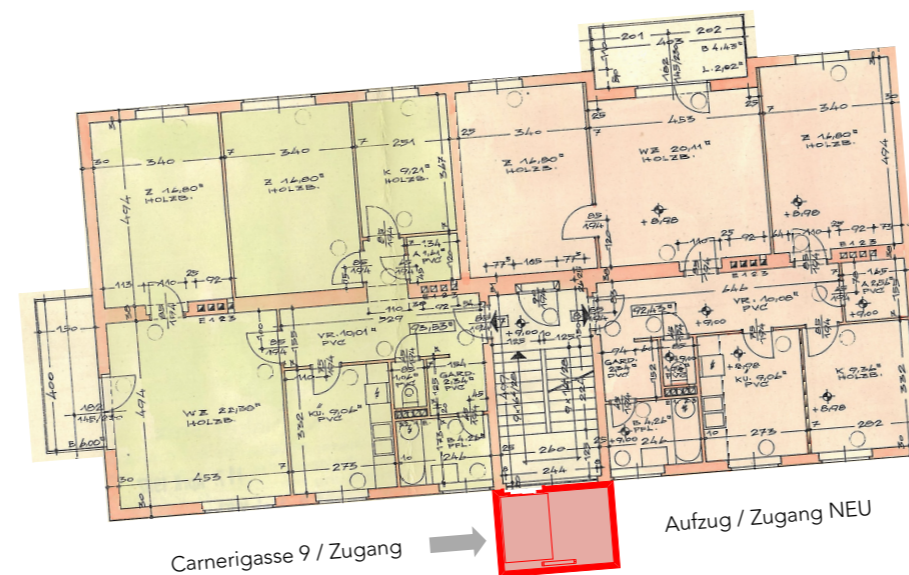
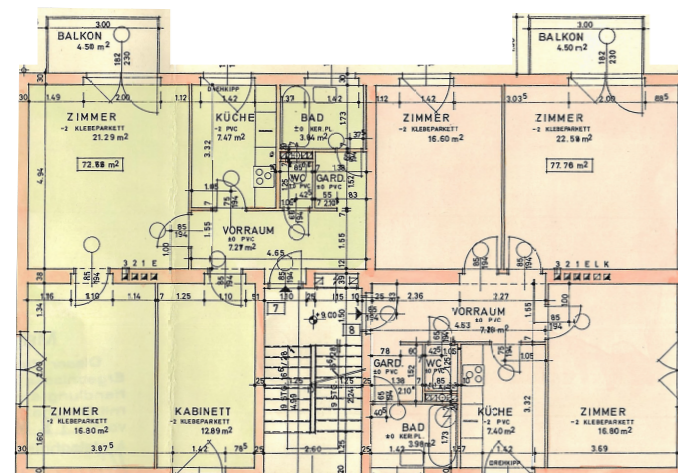
Dachgeschoss



Aufstockung



Regelgeschoss



Carnerigasse 7 / Zugang →

Aufzug / Zugang NEU

framework

architektur + tischlerei

architektur, tischlerei, möbelbau, gutachten, konzepte, 3D visualisierung, innenarchitektur, drohnenaufnahmen, 3D modellierung



ZT ARCHITEKT
 DI Walter Radl
 0699 18154965

www.framework.at
 office@framework.at

by framework

Dachaufstockung Variante 1

Carnerigasse 1 - 7



framework

architektur + tischlerei



ZT ARCHITEKT

DI Walter Radl
0699 18154965

www.framework.at
office@framework.at

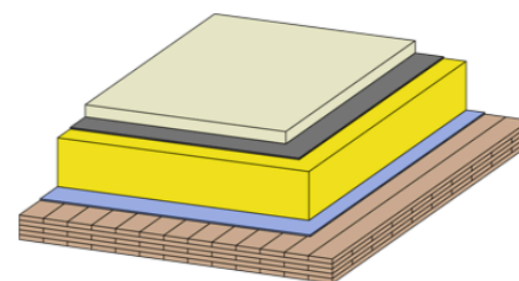
architektur, tischlerei, möbel-
bau, gutachten, konzepte, 3D
visualisierung, innenarchitek-
tur, drohnenaufnahmen, 3D
modellierung

by framework

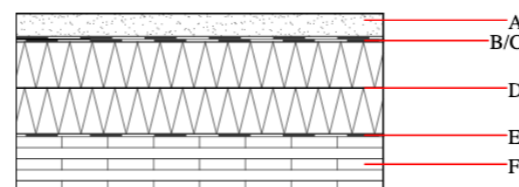
Dachaufstockung Variante 2

Wilhelm-Raabe-Gasse

Schnitt Aufbau



Schnitt Aufbau



Flachdach/flachgeneigtes Dach fdmnko01

Flachdach/flachgeneigtes Dach Holzmassivbau, nicht hinterlüftet, ohne Installationsebene, ohne

Baustoffangaben zur Konstruktion, Schichtaufbau (von oben nach unten)

	Dicke [mm]	Baustoff
A		-variierbarem Baustoff
B		-variierbarem Baustoff
C		Dachabdichtungsbahn sd≥ 100m z.B. EPDM
D		-variierbarer Dämmstoff (2*100)
E		Abdichtungsbahn sd≥ 500m z.B. Bitumen
F	125,0	Brettsperholz d ≥ 125,0; mind. 5-lagig, Decklage mind. 27,5mm

Bauteilvariationen

	Schichtdicke		Baustoff	Σ	Brand REI	Wärme U [W/(m²K)]
	A	D				
fdmnko01-00	A	50,0	Schüttung Trennvlies (sd ≤ 0,2m) Mineralwolle [040; 130; ≥1000°C]	380,0	30	0,21
	B					
	D	200,0				
fdmnko01-01	A	50,0	Schüttung Trennvlies (sd ≤ 0,2m) Holzfaserdämmplatte [045; 160]	380,0	30	0,21
	B					
	D	200,0				
fdmnko01-02	A		kein zusätzlicher Aufbau kein zusätzlicher Aufbau Mineralwolle [040; 130; ≥1000°C]	325,0	30	0,21
	B					
	D	200,0				
fdmnko01-03	A		kein zusätzlicher Aufbau kein zusätzlicher Aufbau Holzfaserdämmplatte [045; 160]	325,0	30	0,21
	B					
	D	200,0				

Details Dach

Dachausbildung als Pultdach mit innenliegender Rinne.
DN > 10°. Alternativ Flachdach.



framework

architektur + tischlerei



ZT ARCHITEKT

DI Walter Radl

0699 18154965

www.framework.at

office@framework.at

architektur, tischlerei, möbelbau, gutachten, konzepte, 3D visualisierung, innenarchitektur, drohnenaufnahmen, 3D modellierung

by framework