



Walter Radl, BSc

A L M H Ü T T E

MASTERARBEIT

zur Erlangung des akademischen Grades

Diplom-Ingenieur

Masterstudium Architektur

eingereicht an der

Technischen Universität Graz

Betreuer

Ao.Univ.-Prof.i.R. Dipl.-Ing. Dr. techn. Architekt, Herr Neuwirth Holger

Institut für Architekturtheorie, Kunst- und Kulturwissenschaften

Graz, Mai 2019

FAMILIENEIGENE BERGLANDWIRTSCHAFT

ALPENBILD

KULTURLANDSCHAFT

TOURISMUS

LANDSCHAFT | BAUGEBIET

ENTWURF



Viehunterstand



Sollhardhütte

Ktn.

Stmk.



Grillschhütte

GEBIRGSRÜCKEN

DAUERSIEDLUNGSRaum

ALM-BETRIEB

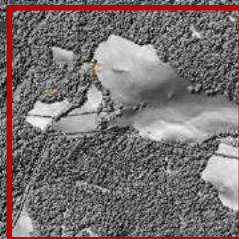


Bauplatz



LANDESGRENZE KÄRNTEN - STEIERMARK

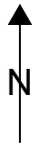
HEIM-BETRIEB



Hofbauerhütte



Treppbauerhütte



0 500 m

M 1:10.000



Bild Die schrecklichen Alpen aus dem Jahr 1756.¹

„Schnee-Lauwen...wie sich dieselbigen ab gächstotzigen Gebirgen fast senkrecht hinunterstürzen.“ Die Darstellung der Lawine als Kugel, aus der Häuser, Bäume und eine Gämse herausragen, macht deutlich, dass diese Zeichnung auf mündliches Erzählen und nicht auf eigenes Erleben zurückgeht. Diese Bild der Lawine als Kugel ist so tief in der Kulturgeschichte verankert, das es heute noch in zahlreichen Comics weiter tradiert wird.“²

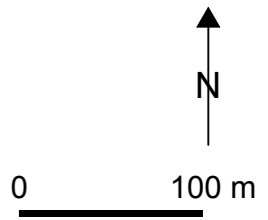
1 Bätzing 2005, 12.

2 Ebda., 12.

ALPENBILD *schrecklich schöne Berge*



Bild Darstellung der Alpen auf Idealtypische Weise von Matthias Gabriel Lory (1784-1846)



KULTURLAND-
SCHAFT

BAUPLATZ

Bauplatz



Bild Geschwendete Fläche - bereits eingesäht.

Ergebnis | Arbeitssequenzen

Bild Sequenzen der erfolgten Arbeiten.



TOURISMUS



Bärofen 1720 müA; Gipfelkreuz / Landmark

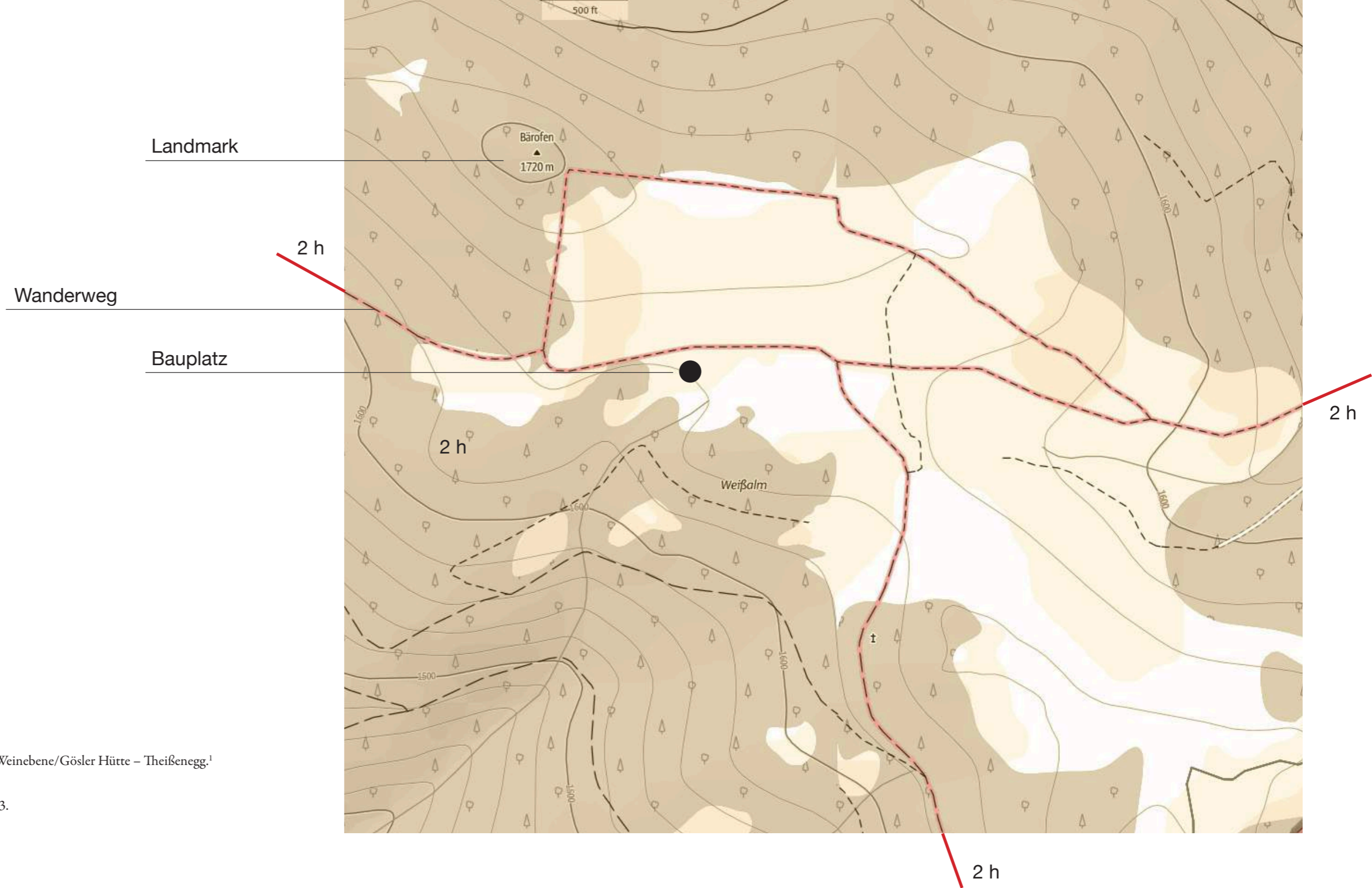


Bild Lavanttaler Höhenweg – Etappe 3; Weinebene/Gösler Hütte – Theißenegg.¹

¹ Regionalmanagement Lavanttal 2013.



Bild Stau am Mount Everest; Standart 25.05.2019



Grillitschhütte

Sollhardhütte

Viehunterstand



BAU-
PLATZ

LANDSCHAFT | BAUGEBIET

Treppbauerhütte

Hofbauerhütte

Prakenhütte



500 m

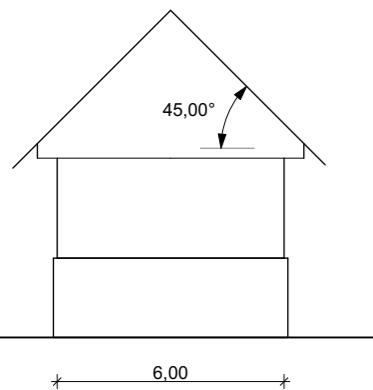
LANDSCHAFT | BAUGEBIET



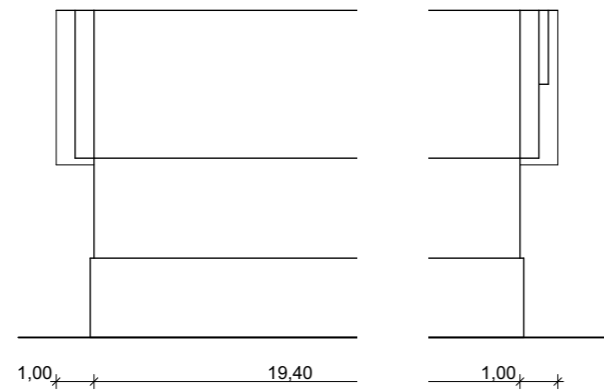
Bild Hofbauerhütte, Stirnseite & Längsseite.



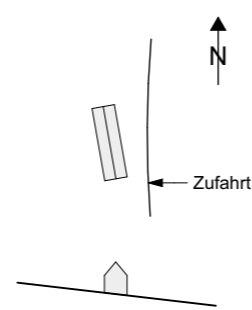
Ansicht Stirnseite



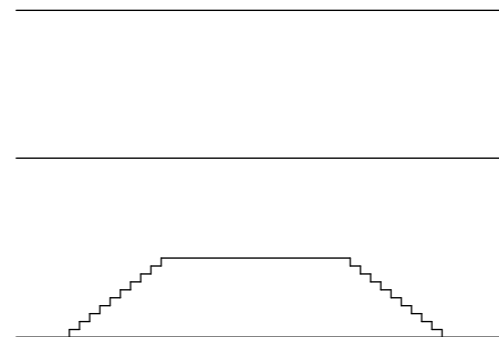
Ansicht Längsseite



Situierung



Außenstiege



Materialität

Dachplatte
Eternit
Rhombus

Holz
Blockbau

Stein
Verputzt



Allgemein

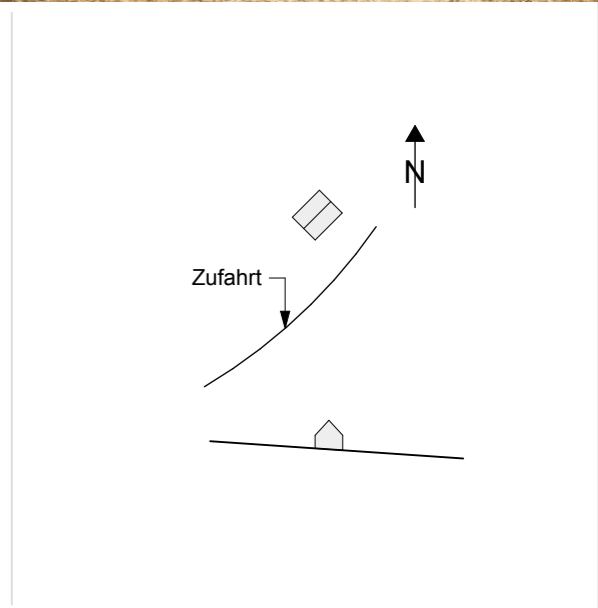
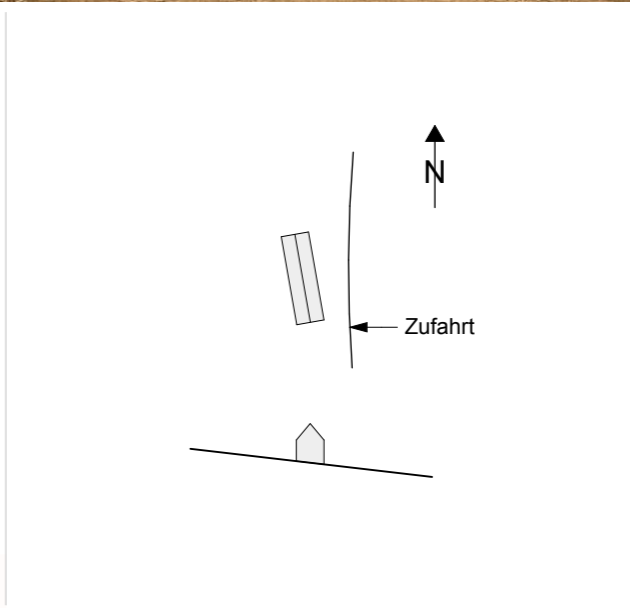
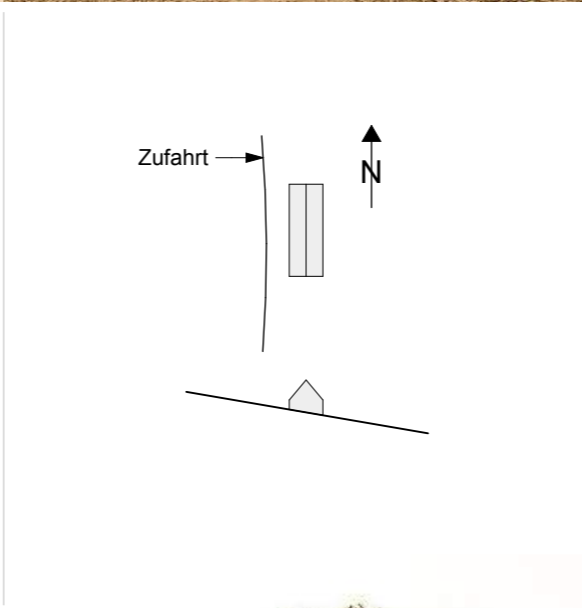
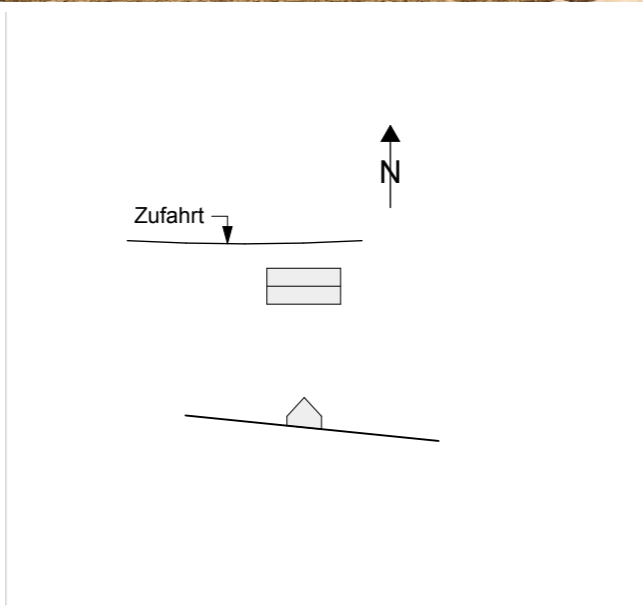
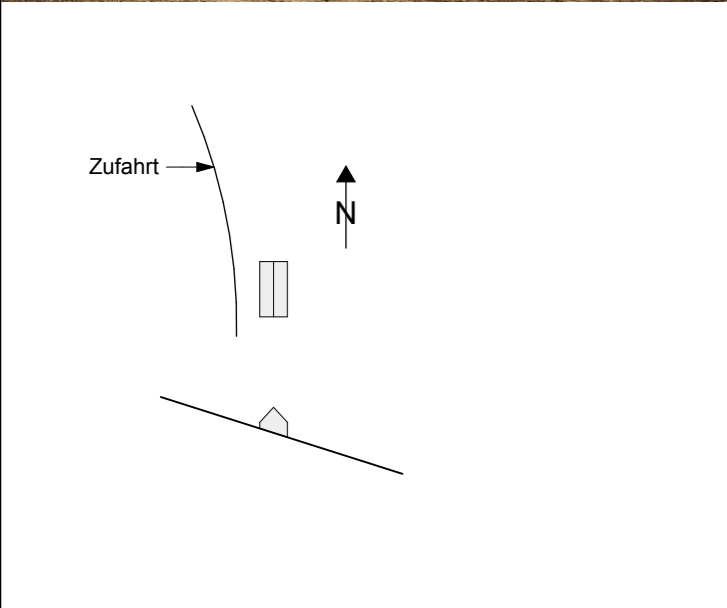
Hofbauerhütte

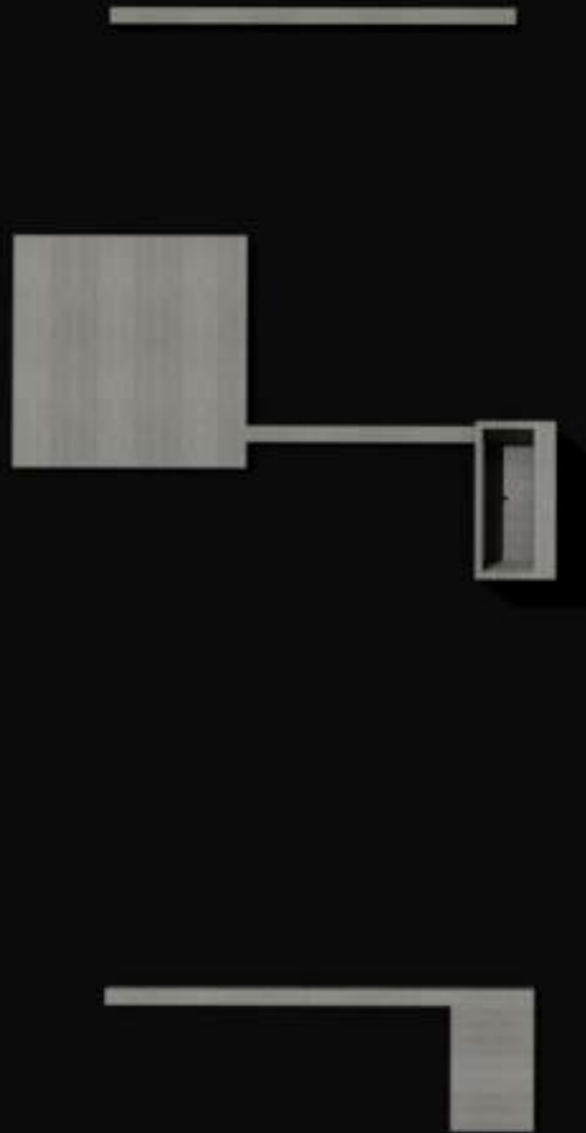
1307 mÜA

Trad. Hütte

Maße GR: 6,00x19,4

Verhältnis: 1:3,2



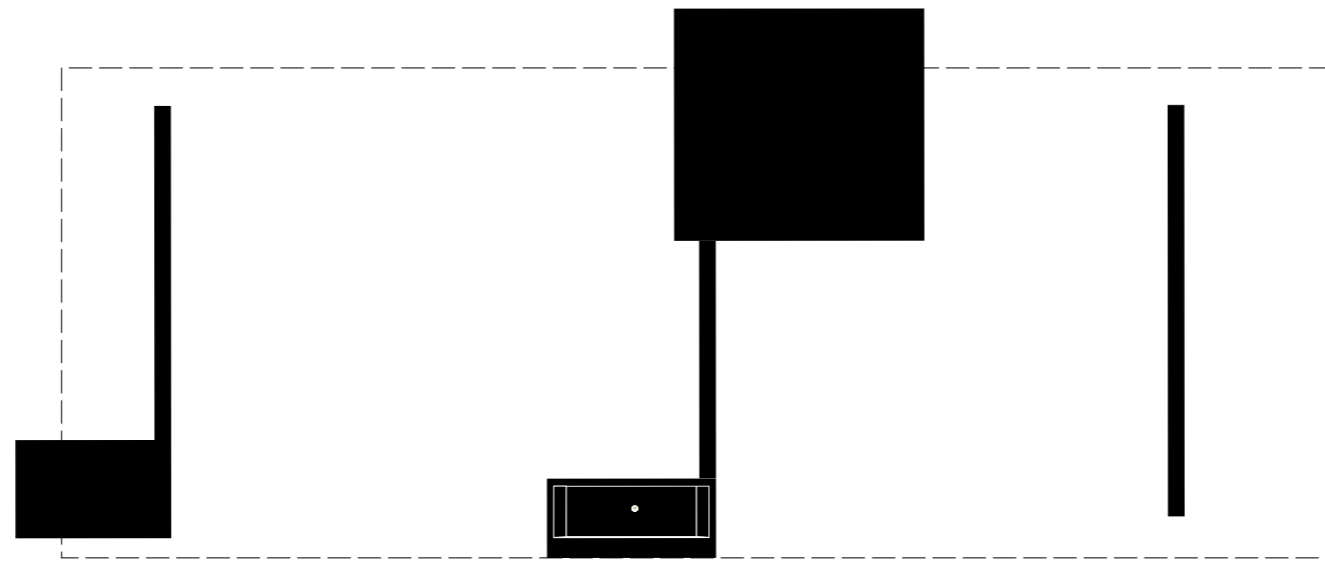


ENTWURF | SOCKELZONE

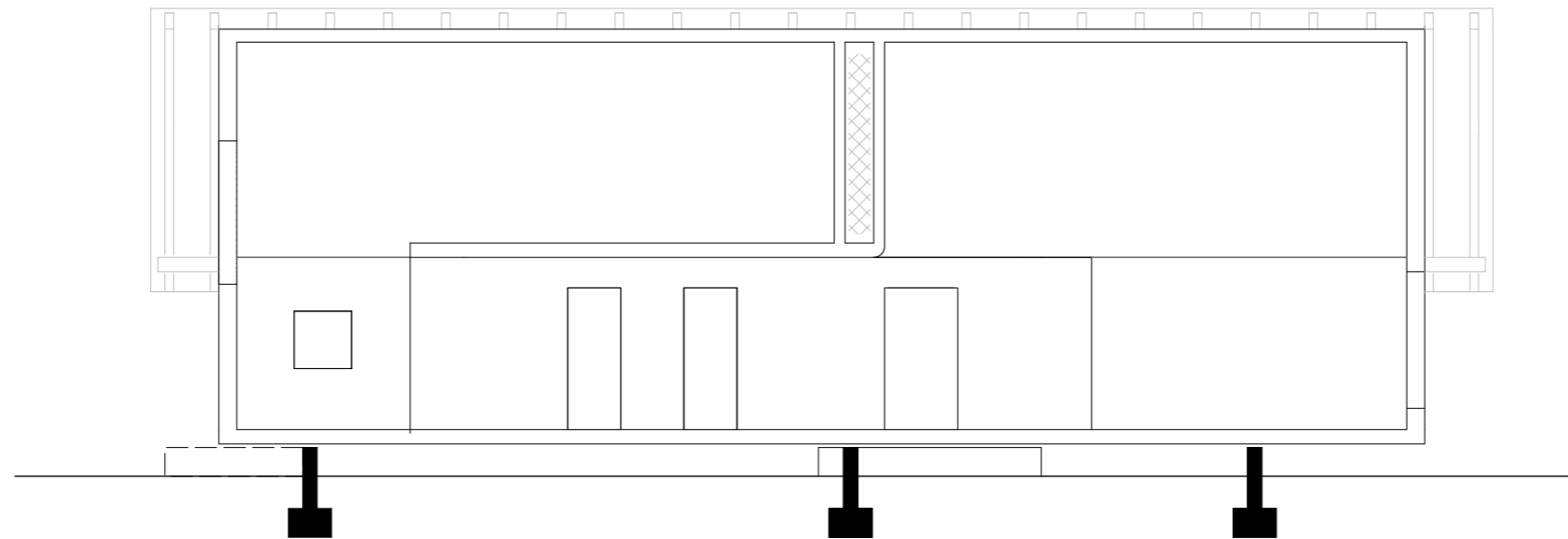




Richard Serra - Shift (1971-72).
King City, Ontario, Canada



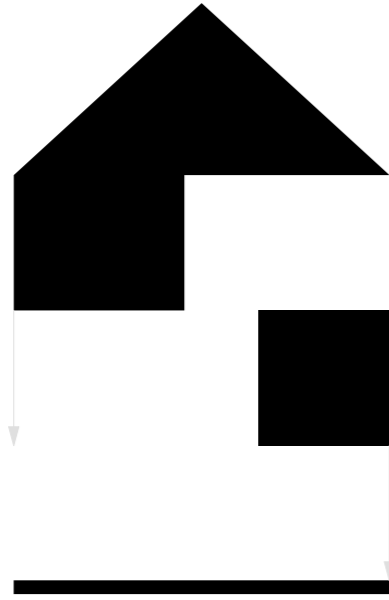
0 2,5 5 m



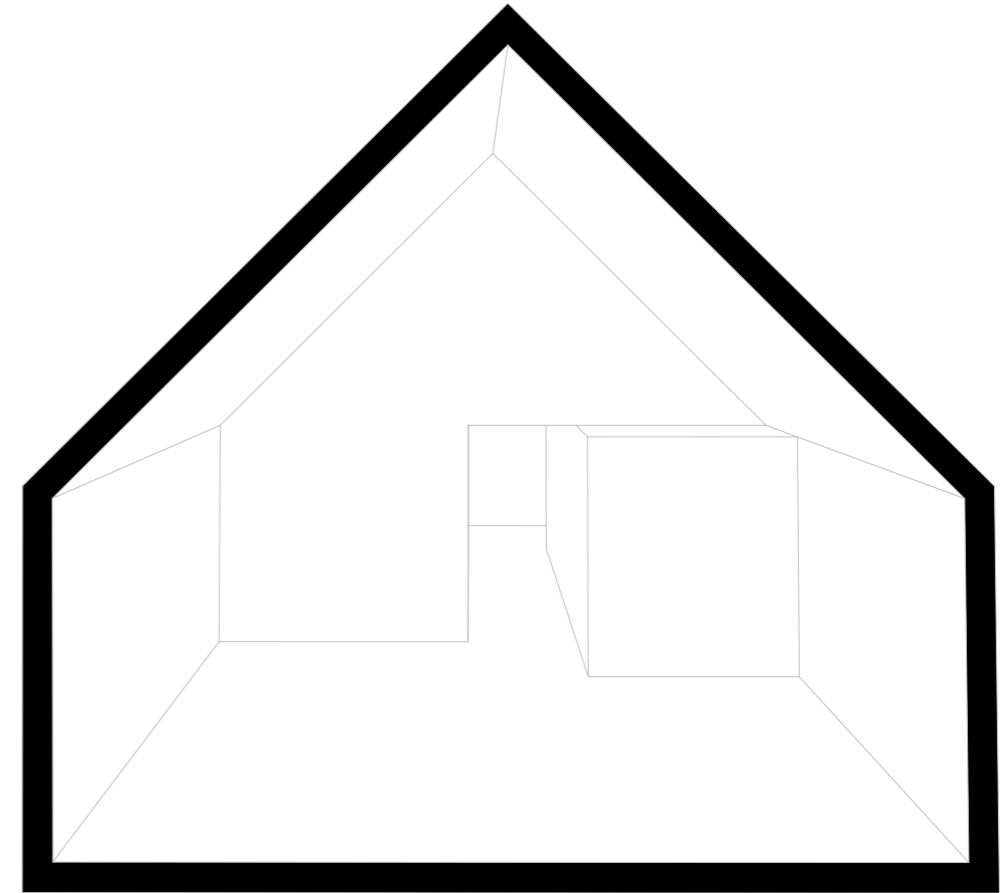
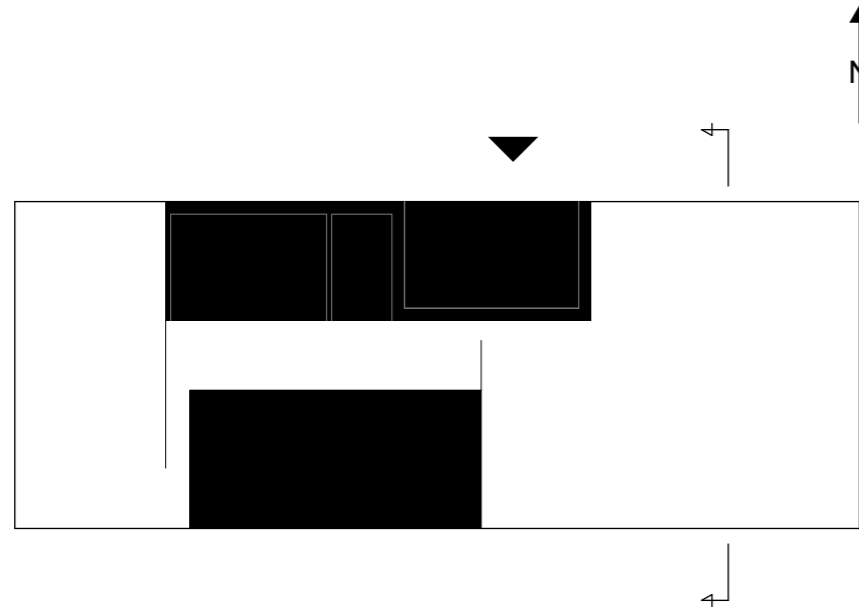
ENTWURF | SCHNITT

ENTWURF | RAUMKONZEPTION

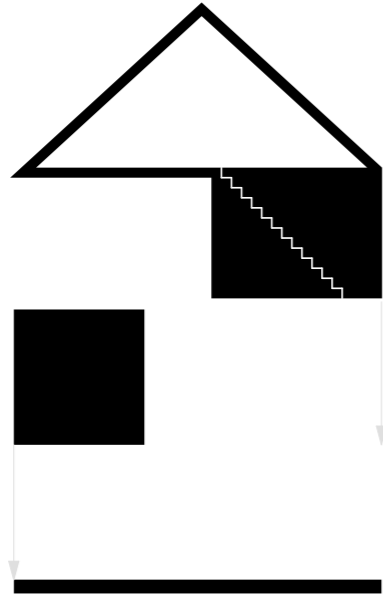
Schnitt



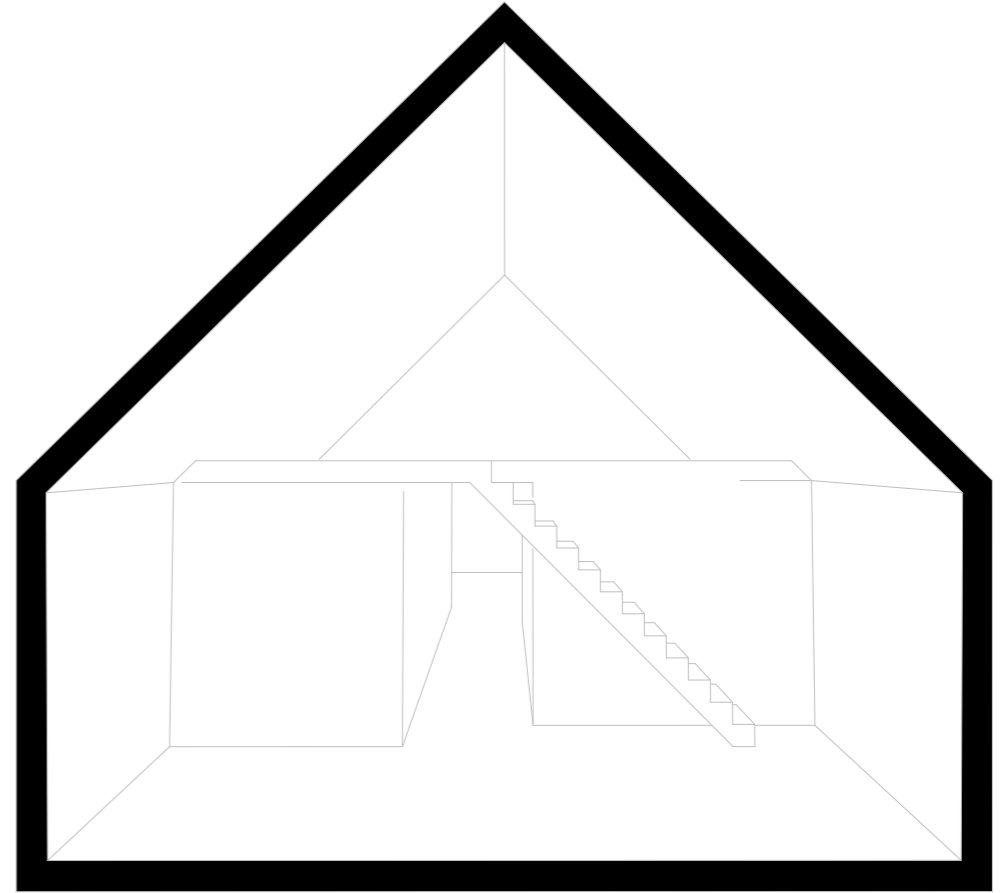
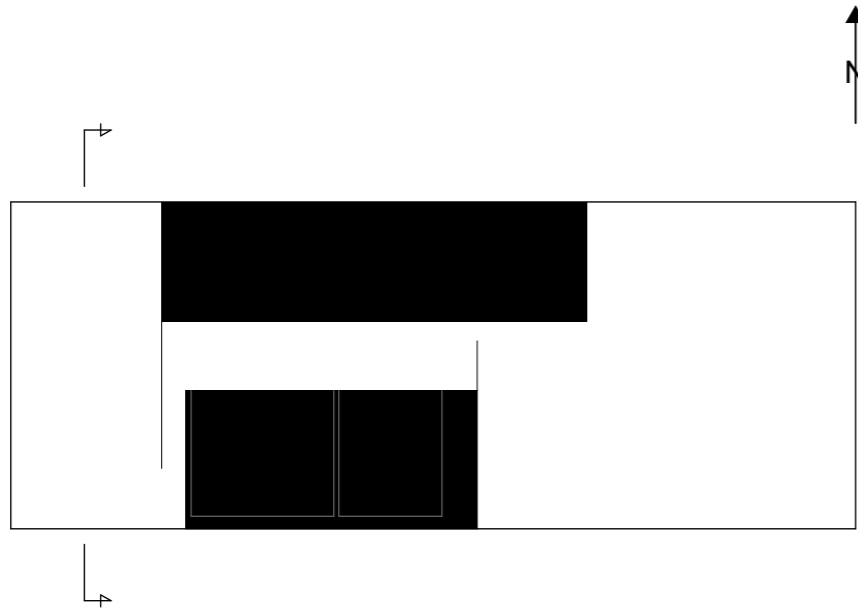
GR



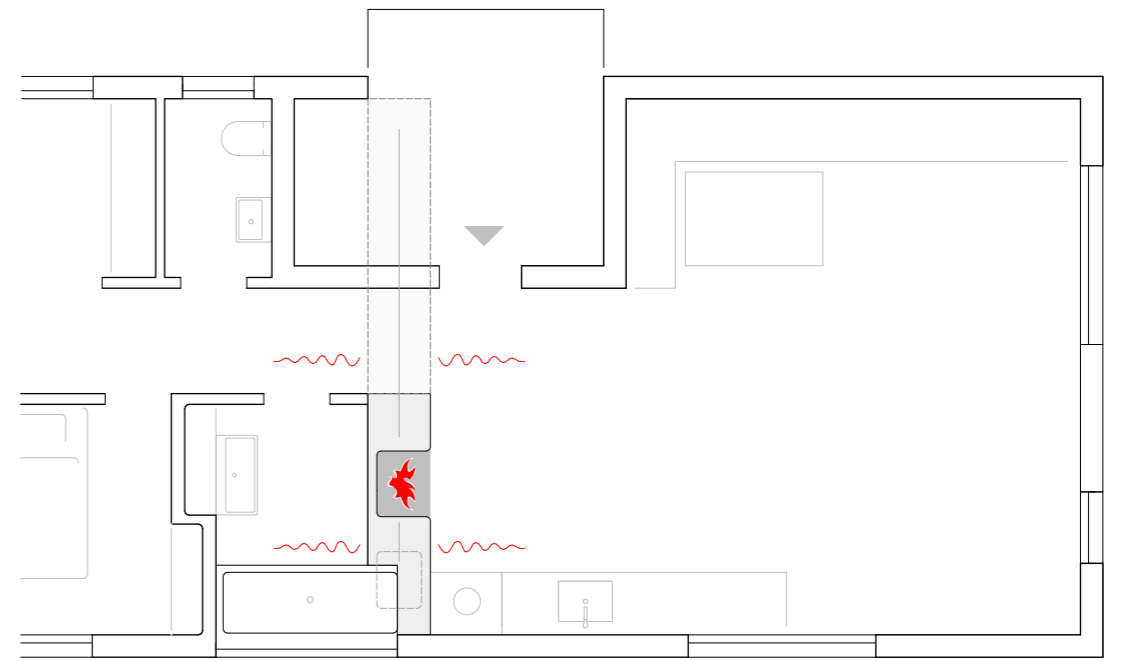
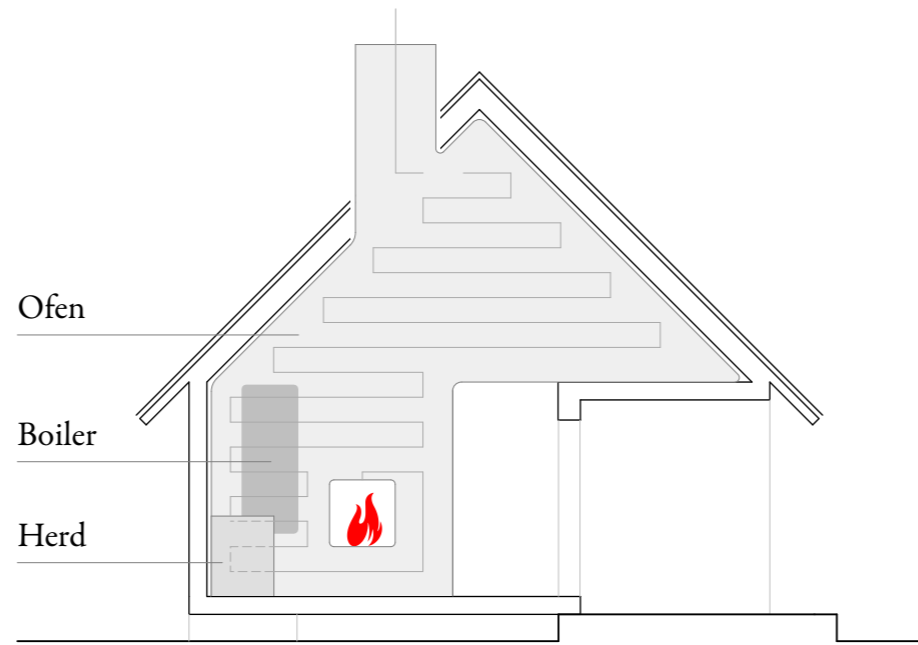
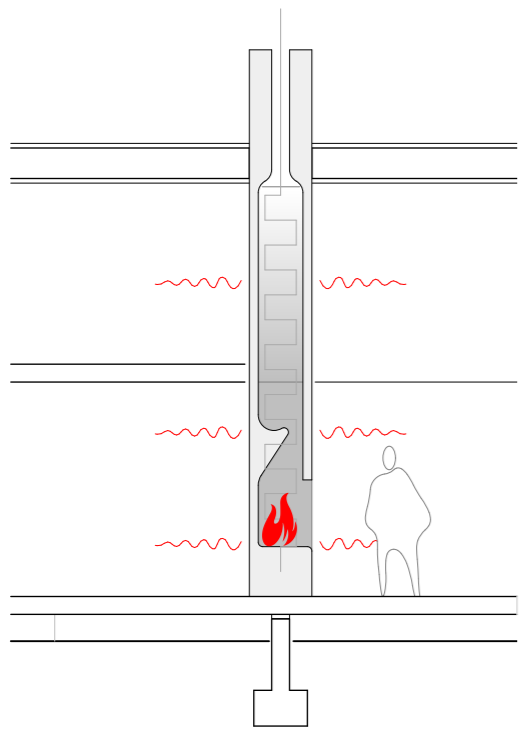
Schnitt

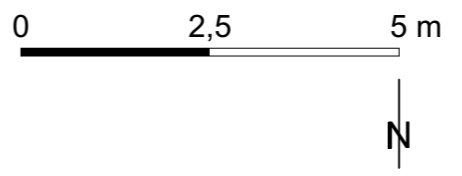
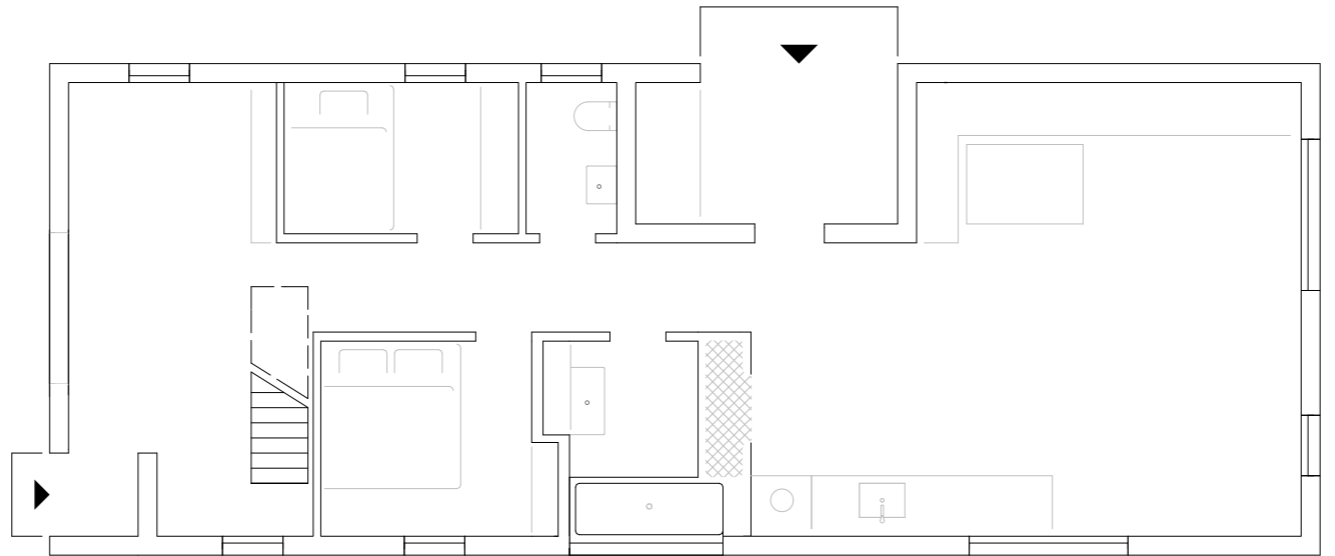
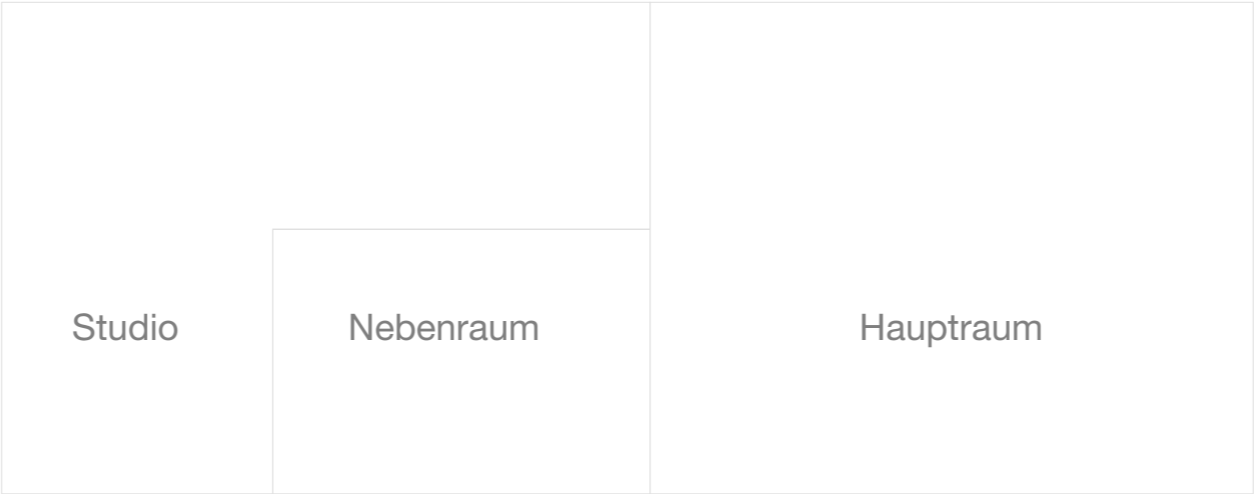


GR

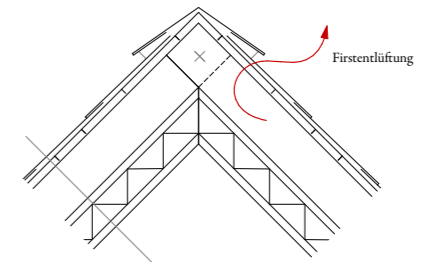
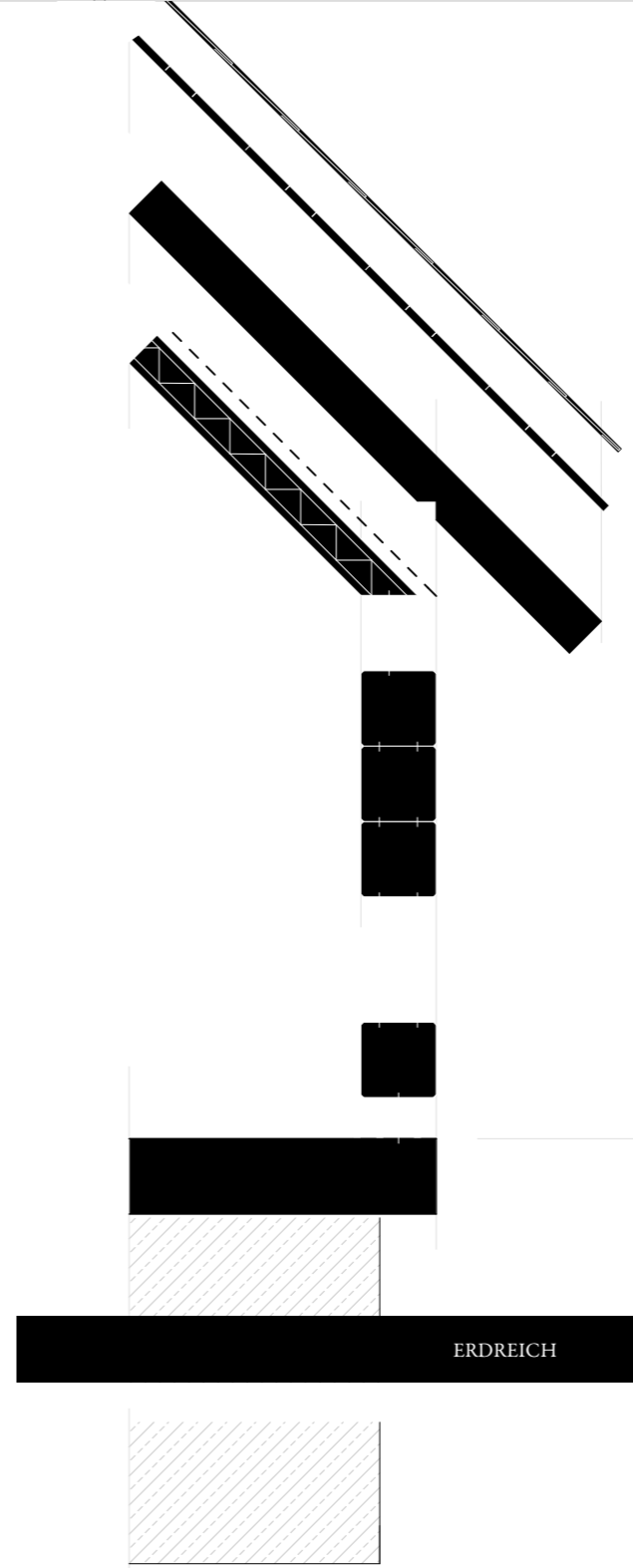
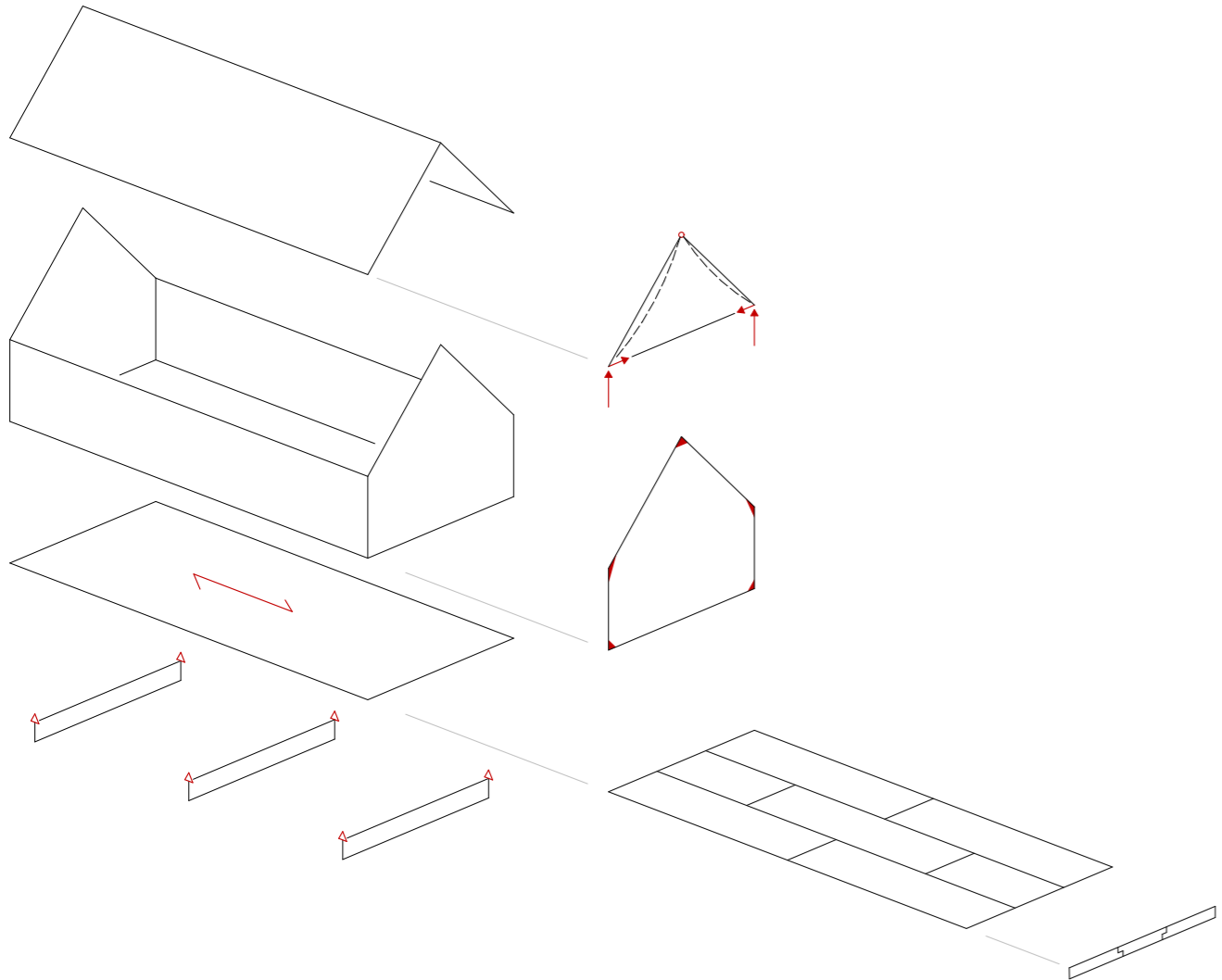




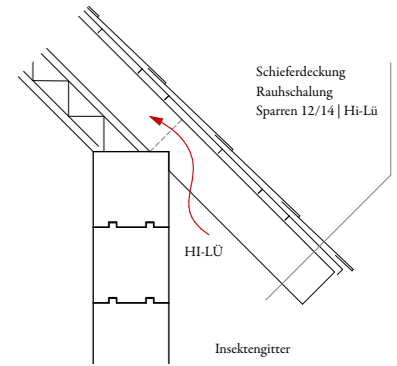




ENTWURF | KONSTRUKTION



Schieferdeckung
Rauhschalung
Sparren 12/14 | Hi-Lü
Unterspannbahn
3-Schichtplatte
Dämmung
3-Schichtplatte



Schieferdeckung
Rauhschalung
Sparren 12/14 | Hi-Lü

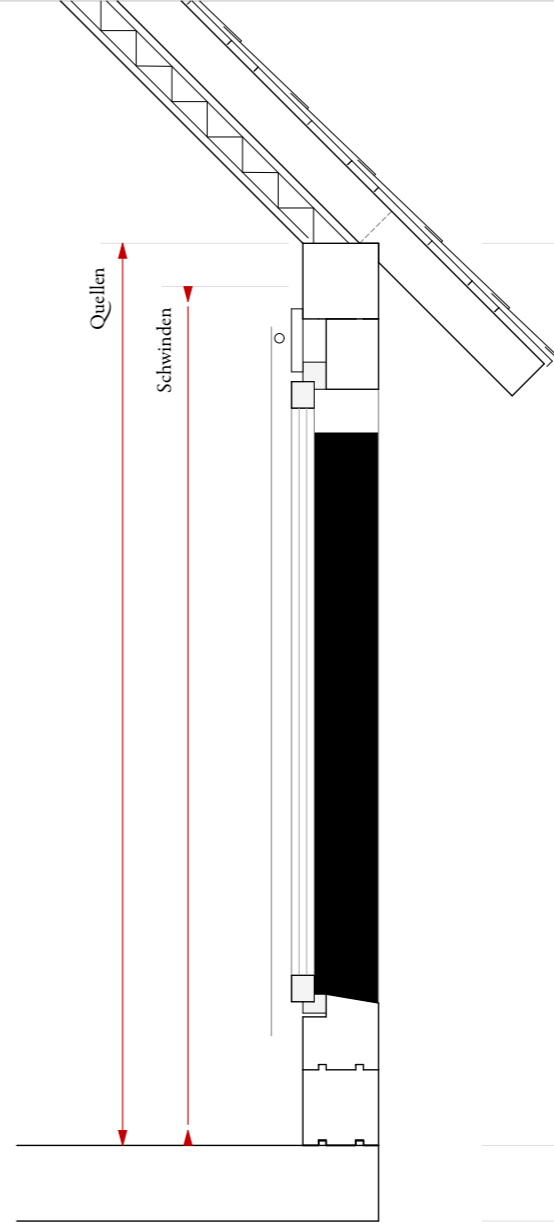
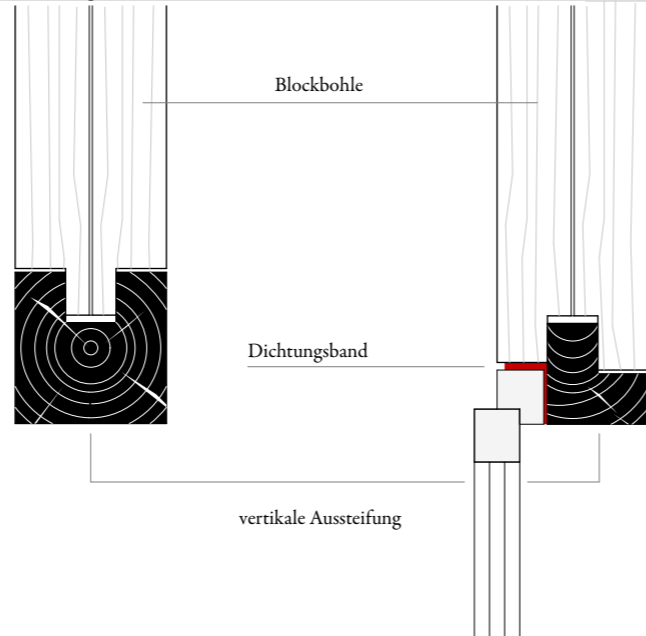
HI-LÜ

Insektengitter

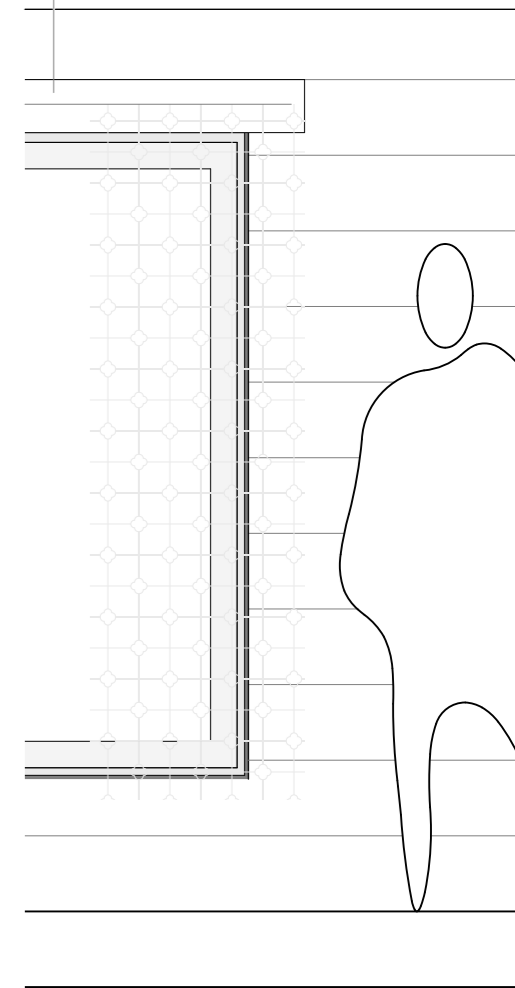
Dielenboden
Brettspertholz
Luftraum
Erdrreich | Fundament

Blockbau mit Doppelnut-
Federverbindung &
Lärchenholzüberb.

ERDREICH



Karniesen-Brett | Vorhangstange
- für Schwundmaß Blockbohlen



System -
Ausknicken

